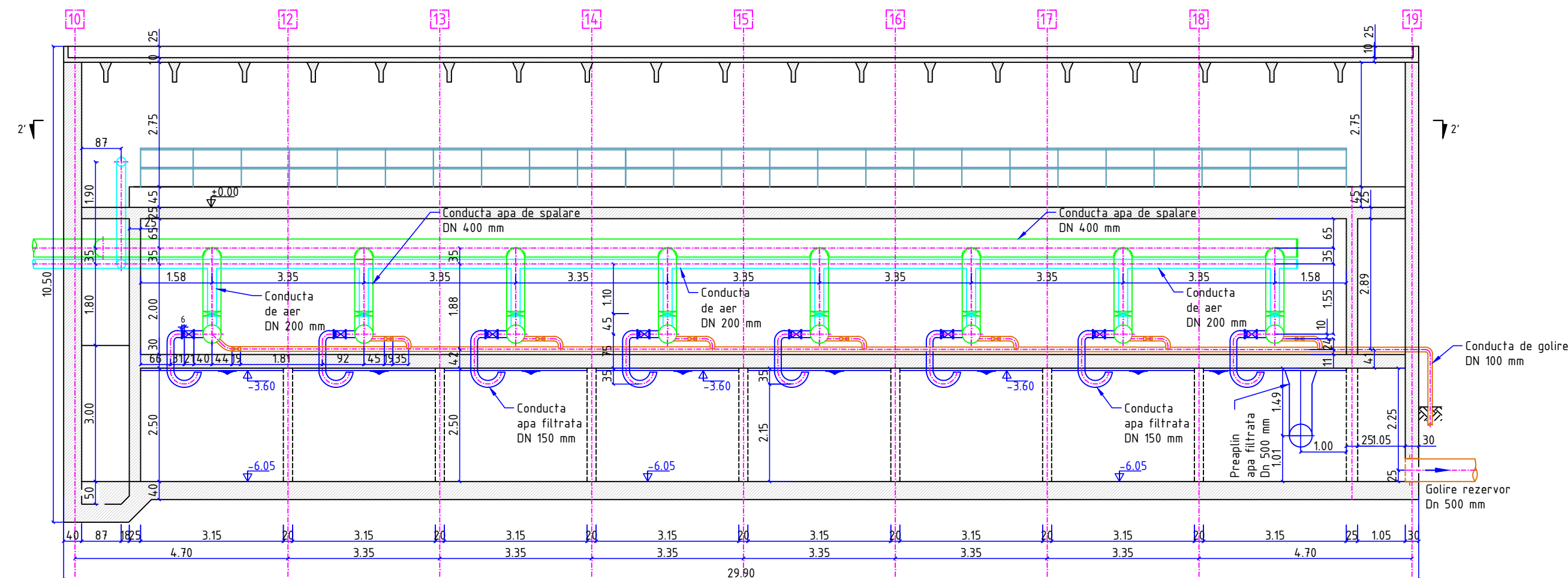
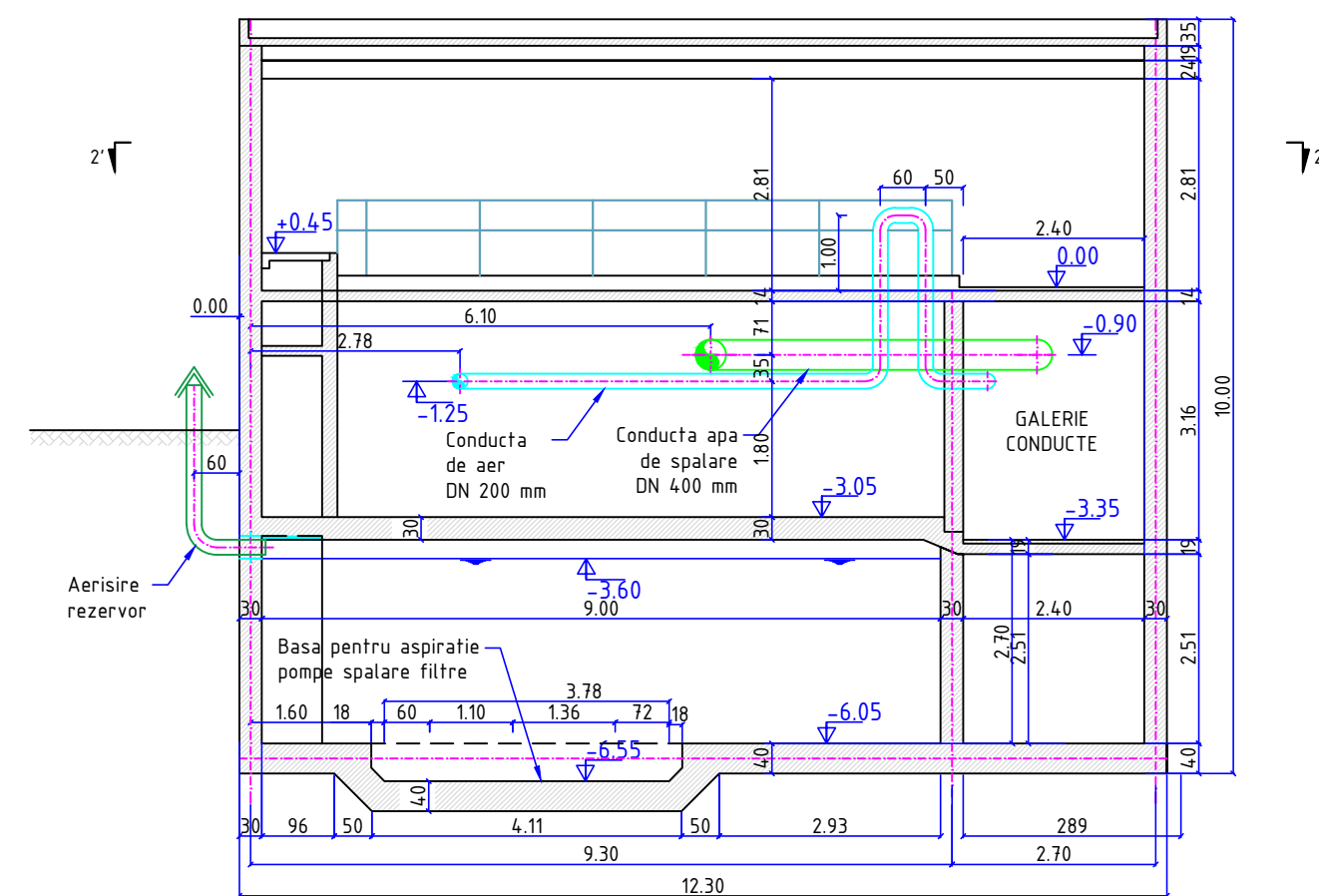


STATIA DE FILTRE ZANOAGA  
SITUATIE EXISTENTA  
SECTIUNEA 2-2  
PLAN 2'-2'  
SECTIUNEA 4-4  
SCARA 1:100

SECTIUNEA 2-2  
SCARA 1:100



SECTIUNEA 4-4  
SCARA 1:100



LEGENDA:	
	CONDUCTA APA DECANATATA
	CONDUCTA APA DE SPALARE
	CONDUCTA APA DE LA SPALARE
	CONDUCTA DE GOLIRE
	CONDUCTA APA FILTRATA
	CONDUCTA AER DE SPALARE

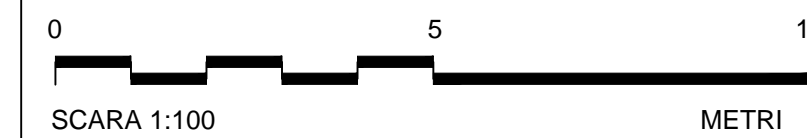
NOTA:

PLANSA SE VA CITI IMPREUNA CU PLANSA  
VJ - CL6 - SF - 01 - Z - SF si  
VJ - CL6 - SF - 03 - Z - SF  
SI CU ALTE PLANSE RELEVANTE.

TOATE DIMENSIUNILE SI COTELE VOR FI VERIFICATE PE  
TEREN INAINTE DE INCEPEREA LUCRARILOR.

TOATE DIMENSIUNILE SUNT IN METRI SI CENTRIMETRI.

TOATE COTELE SUNT IN METRI.



DOCUMENTATIE DE ATRIBUIRE

Rev	Nume	Ver	Aprb	Data	Descriere

Client  
**S.C. APA SERV VALEA JIULUI S.A.**  
Sediu central  
Str. Cuza Vodii, Nr.23  
Petrosani, Cod postal 320204, Jud. Hunedoara  
Tel +40 254 543 144; +40 354 103 545; +40 746 207 770  
Fax +40 254 546 672  
e-mail: control@asv.ro  
www.asv.ro



**Halcrow Romania**  
Str. Carol Davila, Nr. 65, Sector 2, Bucuresti  
Tel +40 311 065 377 Fax +40 311 065 377  
Fila Timisoara  
Str. Pirea nr.2A, camera 303-303A  
Tel +40 356 144 014  
Fax +40 256 220 015  
http://www.ch2m.com/corporate/europe/default.asp



Proiect  
**MODERNIZARE INFRASTRUCTURA DE  
APA SI APA UZATA IN JUDETUL  
HUNEDOARA (VALEA JIULUI) - 2014-2020**

Plansa  
**STATIE FILTRE  
ZANOAGA  
PLAN SITUATIE EXISTENTA**

Desenat: dr. ing. ALEXANDRU JERCAN Data: Feb.2015  
Verificat: dr. ing. GABRIEL RACOVITEANU Data: Mar.2015  
Aprobat: ing. DAN TARARA Data: Mar.2015

Plansa nr. **VJ - CL1 - DA - 02 - Z - SF** Revizia **0**

Scala plansa: 1:100

PLAN 2'-2'  
SCARA 1:100

